

FUNDACIÓN
pangea

El Parque de Alejandría

La fundación Pangea proyecta la construcción de un Parque en la ciudad de Alejandría.

Dicho Parque está concebido como un lugar de encuentro, de acercamiento entre las personas, actividad cultural y meditación.

Constará de una pequeña sala semiesférica, una sala multiuso, un portal, una fuente y un monolito conmemorativo.



¿Por qué en Alejandría?

Para la Fundación Pangea no podría haber un lugar más apropiado para materializar su proyecto que la ciudad de Alejandría.

Esto se debe a nuestra gran valoración de su significado histórico como lugar de encuentro de los pueblos del Mediterráneo y de síntesis de culturas.

Alejandría, que ha alojado en el pasado a las más altas expresiones de la ciencia, el arte y el espíritu humano es, a nuestro juicio, la ubicación idónea para llevar adelante esta iniciativa de carácter multi-cultural.

En nuestros trabajos hemos resaltado el vínculo de significados históricos entre las ciudades de Toledo y Alejandría. Pangea ya ha comenzado la construcción de un Parque en Toledo y, al construir otro similar en Alejandría, trata de dar presencia a este vínculo y a reforzarlo con actividades culturales conjuntas.

FUNDACIÓN
pangea

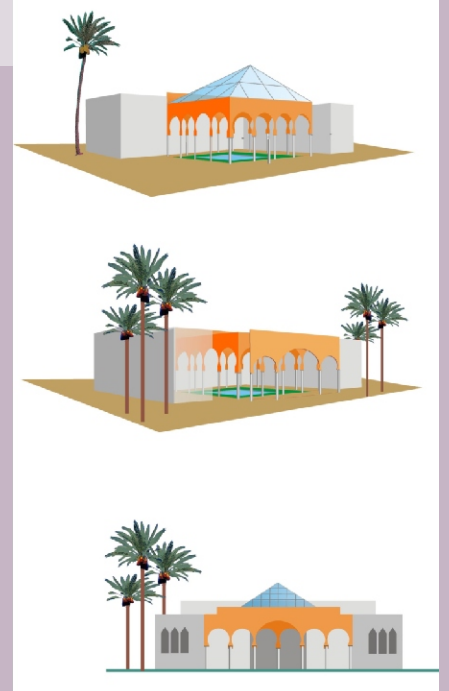
info@fundacionpangea.es

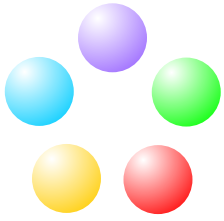
La **Fundación Pangea** es un organismo cultural internacional sin ánimo de lucro.

Toma el nombre de "Pangea" resaltando -en una imagen- la "unidad de todas las tierras", el ideal cultural que la anima, con la esperanza de un futuro en el que todas las naciones terminen formando parte de una nación humana universal. Un proceso basado en la tolerancia, la no-violencia y, al mismo tiempo, en el que se destaca la riqueza de las diferencias.

La Fundación tiene por objeto poner de manifiesto los elementos comunes de las culturas que han estado presentes en todos los tiempos, favoreciendo la comprensión, el afecto y la tolerancia entre las gentes, sobre todo en una época histórica donde los movimientos migratorios tienen gran importancia, produciendo choques culturales que pueden evitarse a través del ideal que la anima.

◀ *Diseño sala multi-uso Parque de Alejandría*





FUNDACIÓN
pangea



Los Parques en el mundo

Desde principios del 2004 la fundación Pangea lanzó el proyecto de construir Parques en varios puntos del planeta. Este proyecto continúa y ha ido evolucionando en amplitud y profundidad desde entonces.

Están contempladas 5 Parques Regionales, uno en cada uno de los siguientes puntos: Norte América (en California), América del Sur (en La Reja, cerca de Buenos Aires, Argentina, ya construido), Europa (en Attigliano, Italia), Africa y Oriente Medio (Alejandria, Egipto) y Asia (cerca Mumbai, India).

En todos los casos, estos Parques incluyen una sala semiesférica, un monolito (usualmente de acero inoxidable, marcando la fecha de fundación), una sala multiuso, una estela con los nombres grabados de todos aquellos que colaboraron con la recolección de fondos y una fuente.



Parque de Toledo (España)



Sala de Manantiales (Chile)



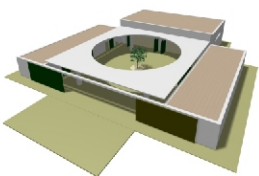
Portal en la Reja (Argentina)

También se contemplan de momento los siguientes Parques Nacionales: Punta de Vacas, (Mendoza, Argentina), Los Manantiales (cerca de Santiago, Chile, ya construido) y Toledo (España).

Los Parques están típicamente localizados en las afueras de las zonas metropolitanas y cerca de intersecciones importantes de vías de comunicación.

Son lugares abiertos de paseo con diferentes puntos de reunión, de intercambio, de meditación y, en algunos casos, con puntos habilitados para el retiro y estudio.

Cada Parque es financiado inicialmente por una campaña de recolección de fondos. Los fondos son administrados por la Fundación Pangea que compra el terreno, realiza la construcción y se ocupa del mantenimiento y aspectos legales del complejo.



Diseño sala multi-uso Parque de Toledo (España)